



# AUTOTECH

výroba a prodej zařízení pro autoservisy, pneuservisy a STK

## HYDRAULICKÉ ZAŘÍZENÍ KE ZJIŠŤOVÁNÍ VŮLÍ PŘEDNÍ NÁPRAVY PRO STK



### ZZV-H-0/N

Český výrobek firmy Autotech-VT, s.r.o.



← Agregát pro servis

Agregát pro STK →

Tímto zařízením se snadno a rychle zjistí vůle v kloubech a čepch řízení nákladních automobilů a autobusů. Pohyb plošin je ovládán tlačítky zabudovanými v přenosné svítilně v prostoru montážní jámy. Pohon plošin je hydraulický.



Vnější vana testeru a pohyblivé desky jsou žárově zinkovány.



#### Technické parametry

Rozměry desky detektoru	Délka	740 mm
	Šířka	740 mm
Rozměry základny detektoru	Délka	710 mm
	Šířka	710 mm
	Výška	310 mm
Max. posuv desky		100 mm
Posuvná síla desky		37 kN
Max. tlak na nápravu		18 000 kg
Max. tlak na kolo		9 000 kg
Max. hydraulický tlak		130 bar
Hydraulický agregát		5,5 kW
- zapojení motoru		Trojúhelník
Jištění přívodu		25 A Charakteristika D
Přívodní kabel CYKY		5 C x 4
Napětí pro ovládání		24 V - 5 A
Napájecí napětí		3 NPE ~ 50 Hz 400 V
Celková hmotnost		540 kg

**AUTOTECH - VT, s.r.o., Sokolohradská 866, 583 01 Chotěboř**

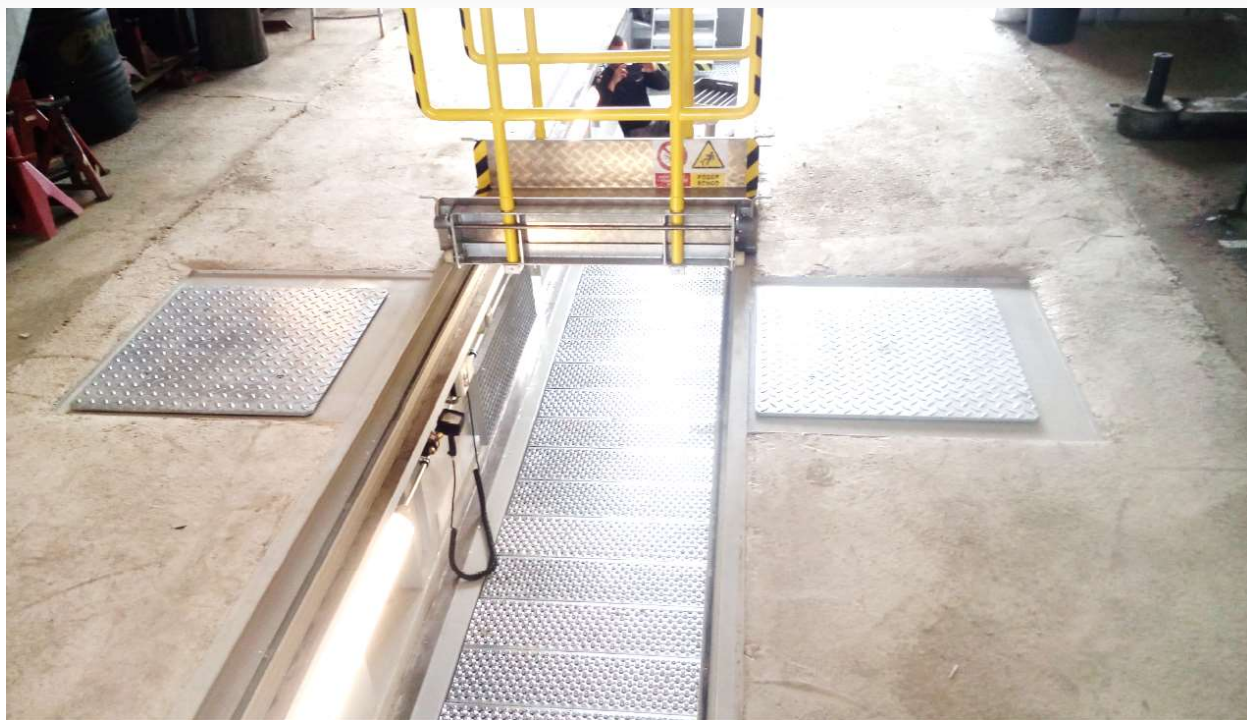
**mobil:** (+420) 602 355 702, (+420) 775 355 702, **telefon:** (+420) 569 623 507,

**email:** autotech@autotech-chotebor.cz, **web:** [www.autotech-chotebor.cz](http://www.autotech-chotebor.cz)



# AUTOTECH

výroba a prodej zařízení pro autoservisy, pneuservisy a STK



**AUTOTECH - VT, s.r.o., Sokolohradská 866, 583 01 Chotěboř**

**mobil:** (+420) 602 355 702, (+420) 775 355 702, **telefon:** (+420) 569 623 507,

**email:** autotech@autotech-chotebor.cz, **web:** [www.autotech-chotebor.cz](http://www.autotech-chotebor.cz)